



Wył czniki



Rozł czniki



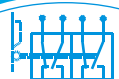
Odł czniki



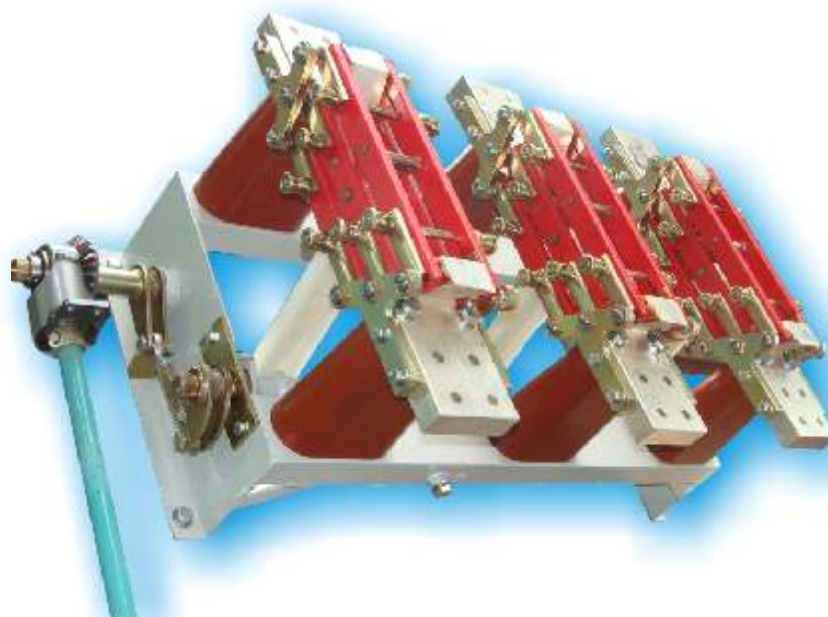
Uziemniki



Nap dy



Akcesoria



OVS

Odł cznik wn trzowy silnopr dowy

1. ZASTOSOWANIE.

Odł czniki wn trzowe typu OWS trójbiegunowe przewidziane s do stosowania we wn trzowych urz dzeniach rozdzielczych na napi cie 12 kV. Przeznaczone s do zamykania i otwierania obwodów elektrycznych w stanie bezpr dowym. W stanie otwarcia odł czniki stwarzaj bezpieczn , widoczn przerw izolacyjn w powietrzu, przez co spełniaj odno ne wymagania norm dla odł czników.

2. ZALETY.

- Modułowa budowa (łatwo zmiany konfiguracji)
- Mo liwo wyboru strony zabudowy nap du (lewa / prawa)
- Współpraca z nap dem r cznym typu NR-1 lub silnikowym typu NSW30-3
- Wysokie parametry techniczno-eksploatacyjne
- Dostosowanie do potrzeb Polskiej Energetyki
- Prosta obsługa
- Niezawodno działania

3. ZGODNO Z NORMAMI.

Odł czniki typu OW spełniaj wymagania normy polskiej PN-93/E-06107 zgodnej z normi dzynarodow IEC 129:1984.

4. BUDOWA I ZASADA DZIAŁANIA.

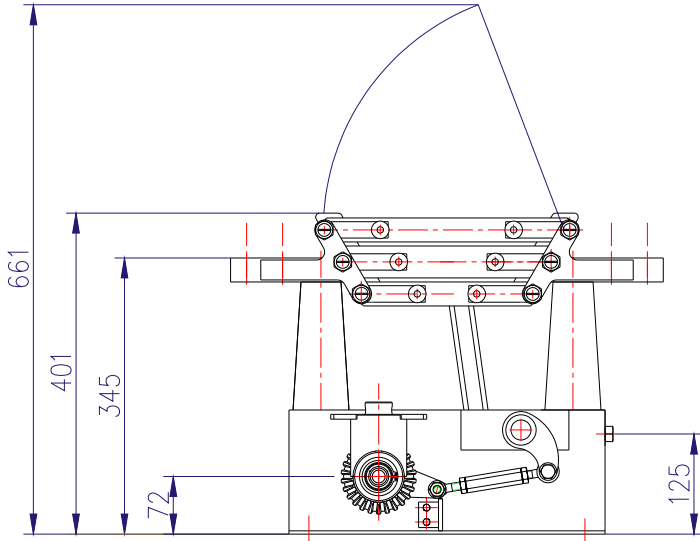
Odł czniki typu OWS s ł cznikami trójbiegunowymi o siecznym ruchu no y toru pr dowego.

Podstaw odł cznika stanowi spawana rama stalowa, w której bokach jest uło yskowany wał główny oraz wał przekładni. Na poprzecznych półkach podstawy umieszczone s izolatory wsporcze ywiczne, na których umieszczony jest tor pr dowy odł cznika składaj cy si w ka dym biegunie z dwóch styków stałych przykr onych do izolatorów i styku ruchomego. Styki ruchome toru pr dowego s połączone z wałem nap dowym ci gnami izolacyjnymi. Ruch obrotowy wału nap dowego jest przenoszony poprzez ci gna izolacyjne na styki ruchome wprawiaj c je w ruch w płaszczy nie prostopadłej do podstawy. W odł cznikach wysokopr dowych - 4000 A - docisk no y do styków jest realizowany poprzez specjalne nakładki stykowe. W przypadku przepływu du ych pr dów zwarciovych, wskutek oddziaływania magnetycznego na nakładk zwi ksza si siła docisku. Takie rozwi zanie pozwoliło na uzyskanie przez te aparaty wysokich warto ci pr du szczytowego i pr du zwarcioowego cieplnego.

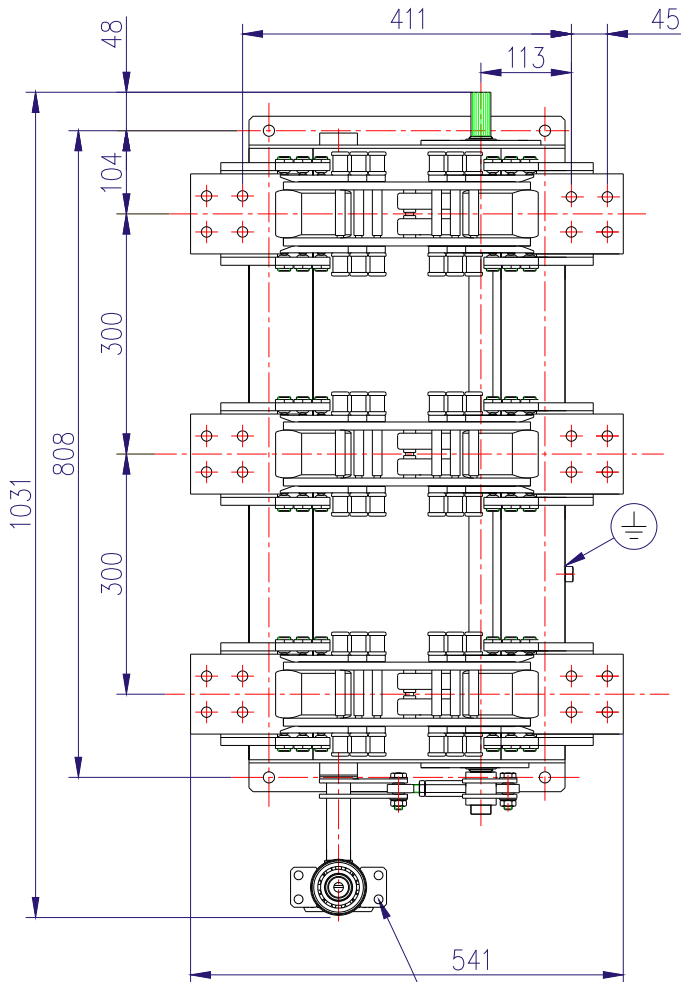
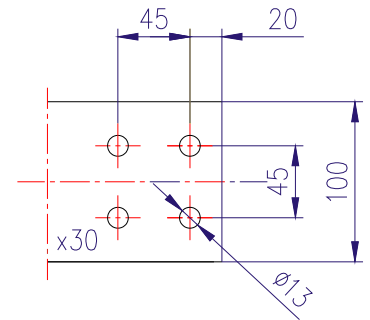
5. DANE TECHNICZNE.

Lp.	Parametr	Warto
1.	Znamionowe napi cie robocze	12 [kV]
2.	Znamionowy pr d ci gły	4000 [A]
3.	Pr d szczytowy	190 [kA], 225 [kA]
4.	Pr d zwarcioowy1-sek.	76 [kA], 90[kA]
5.	Napi cie probiercze (50Hz) dla izolacji: - doziemnej i mi dzybiegunowej. - mi dzyzaciskowej	28 [kV] 32 [kV]
6.	Udarowe napi cie probiercze izolacji: - doziemnej i mi dzybiegunowej. - mi dzyzaciskowej	75 [kV] 85 [kV]
7.	Podziałka mi dzybiegunowa: - w izolacji powietrznej	300 [mm]
8.	Masa odł cznika	108 [kg]

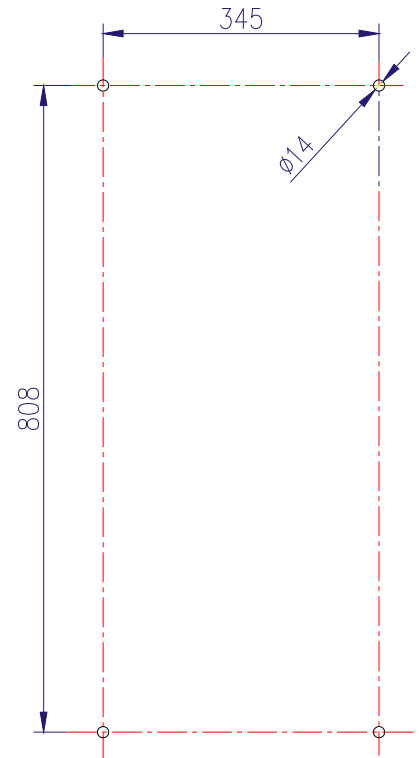
6. SZKIC WYMIAROWY ODŁ CZNIKA OWS 76kA (1s) i 90kA (1s).



Przyłącze – Miedź srebrzona



Rozstaw otworów montażowych



Po zamocowaniu odłącznika przekładnie konieczne zamocować do konstrukcji celki.

7. SPOSÓB MONTA U ODŁ CZNIKA 90kA (1s).

